

<b>ШИФР</b>	<b>Олимпиадные задания по окружающему миру, 4 класс 2021-2022 учебный год школьный этап</b>
-------------	---

### ЧАСТЬ I

- Выполни тест.
- Внимательно читай каждое задание и ответы к нему.
- Выбери правильный ответ.
- Обведи букву, которая соответствует выбранному тобой ответу.
- Проверь. Если ошибся, то зачеркни ошибку и выбери другой ответ.

1. Какая группа предметов относится только к неживой природе?

- А) снеговик, снежинка, облако;                      Б) синица, комета, кипарис;  
В) вода, кварц, Луна;                                      Г) кормушка, воробей, пшено.

2. Что не относится к телам?

- А) кусочек сахара    Б) кислота  
В) половник    Г) сурепка

3. Какого вещества больше других входит в состав воздуха?

- А) водород    Б) кислород  
В) углекислый газ    Г) азот

4. Какая информация обязательно должна быть на упаковке продукта, который можно покупать в магазине?

- А) масса и состав продукта;                              Б) способ приготовления;  
В) название, срок годности, ингредиенты;              Г) фирма-производитель.

5. Как должен вести себя пешеход, находящийся на середине проезжей части, при появлении автомобиля?

- А) бежать вперед  
Б) бежать назад.  
В) стоять на середине проезжей части.  
Г) размахивать руками и привлекать внимание водителя.

6. Укажи реку Челябинской области.

- А) Волга      Б) Ай      В) Кама      Г) Обь

7. Куликовская битва состоялась на реке...

- А) Дон      Б) Днепр      В) Днестр      Г) Дунай

8. Укажи природное сообщество, в котором растения располагаются тремя ярусами.

- А) поле      Б) луг      В) водоём      Г) лес

9. Найди лишнее животное

- А) шмель      Б) коростель      В) ласка      Г) суслик

10. В каком направлении туристам нужно возвращаться домой, если они шли всё время на север?

- А) в северном      Б) в западном      В) в восточном      Г) в южном

## ЧАСТЬ II

Читай задания, вписывай, указывай ответы.

1. Составь и запиши названия четырёх птиц, если все они начинаются с буквы П (каждое сочетание букв можно использовать один раз).

ЛИ	ПАВ	КАН	ЛИН	ПИ	НГ	ГАЙ	ПО	ПЕ	ПУ	ВИН
----	-----	-----	-----	----	----	-----	----	----	----	-----

Вспомни и напиши название птицы, обитающей в наших краях, которое начинается на букву П.

ОТВЕТ: \_\_\_\_\_

2. Узнай птицу по описанию. Она может рассказать о себе следующее.

Мы очень давно живём по соседству с человеком. Нас существует два вида: я — домовый, и мой брат — полевой. Отличаемся мы шапочками: у меня она серая, а у брата — коричневая. Питаемся мы семенами растений, насекомыми, зерном. Мне приходится зимой трудно. Поэтому я ищу себе пропитание около жилья человека.

ОТВЕТ: \_\_\_\_\_

3. Поставь цифры в таблицу в порядке от причины к следствию, чтобы объяснить, почему весной перелётные птицы возвращаются на родину:

Начинается сокодвижение	
Солнце поднимается выше над горизонтом	
Просыпаются насекомые	
Повышается температура воздуха	
Возвращаются перелётные птицы	
Зацветают травянистые растения и деревья	

4. Установи стрелками соответствие между действиями человека и последствиями этих действий

истребление божьих коровок	увеличение числа больных животных
истребление стрекоз	увеличение числа грызунов
истребление лис и сов	увеличение числа комаров и мух
истребление волков	увеличение числа тли

5. Установи соответствие между приборами и их назначением. Впиши полученные данные в таблицу.

1. Прибор для измерения направления ветра	А) термометр
2. Прибор для измерения температуры	Б) психрометр
3. Прибор для измерения атмосферного давления	В) флюгер
4. Прибор для измерения влажности воздуха	Г) барометр

1.	2.	3.	4.

6. Разгадай шарады.

**СПРАВКА.** Шарада – это загадка. Загаданное слово делится на части (чаще всего – на слоги), причём каждая составляющая, как правило, является самостоятельным словом. Надо отгадать эти части, затем их сложить, и получить новое слово.

**Например:** Начало – нота.  
Потом – оленя украшенья,  
А вместе – место  
Оживленного движенья. (До - рога.)

С «е» – колючий,  
С «у» – ползучий.

ОТВЕТ: \_\_\_\_\_

Начало – голос птицы,  
Конец – на дне пруда.  
А целое в музее найдете без труда.

ОТВЕТ: \_\_\_\_\_

7. Восстанови хронологический порядок. Впиши цифры.

Новое время	
Древний мир	
Средние века	
Первобытный строй	
Новейшее время	

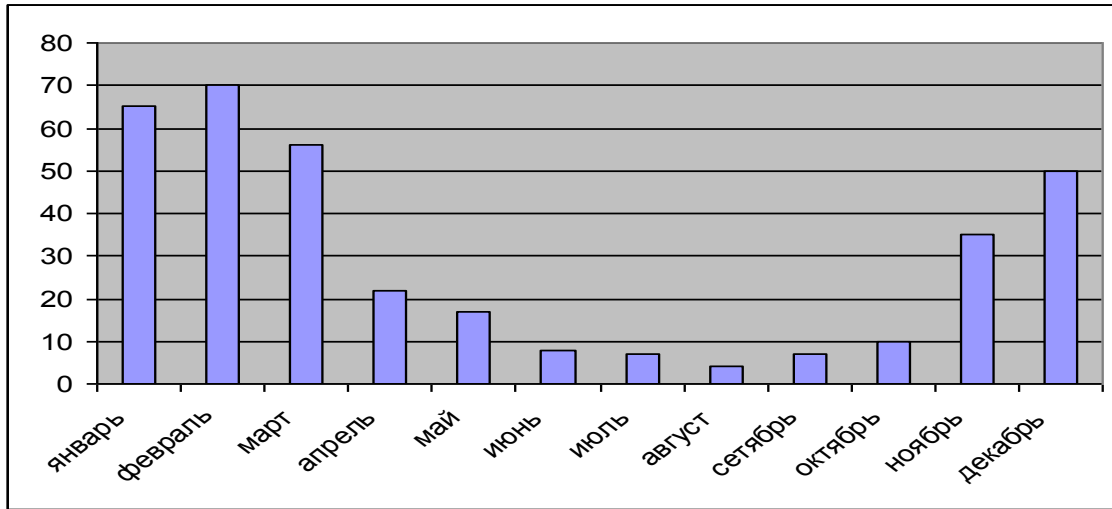
### ЧАСТЬ III

1. Найди и подчеркни ошибки в экологическом очерке.

Утром мы отправились на лыжах в лес. Тихо зимой в лесу, и только кое-где слышны голоса синиц и скворцов. Накануне выпал снег и хорошо были видны следы некоторых жителей леса. Вот пробежал заяц. А это, наверное, следы ежа. Неожиданно мы вышли к опушке, где росли одинокие лиственницы. Зелёные иголки деревьев выглядывали из-под снега.

Решили отдохнуть под большим дубом. Что-то не видно белок. «А что, вы разве не знаете, что белка зимой спит в дупле?» - сказал Сергей. Солнце уже садилось, и мы двинулись домой. Подходя к полю, мы увидели много звериных следов возле стога сена. «Наверно, это волк ловил мышей в стоге сена», - сказал кто-то.

2. Рассмотрите диаграмму. Она показывает, как изменялось количество детей, перенесших простудные заболевания в 2013 году.



По данным диаграммы ответьте на вопросы:

А) В каком месяце наблюдается минимальное количество заболевших детей?

---

Б) В каком месяце наблюдается резкий рост заболеваемости?

---

В) Перечисли профилактические меры, которые должен соблюдать каждый ученик в школе и дома, чтобы избежать простудных заболеваний. Постарайся написать не менее трёх примеров.

---

---

3. Опиши опыт, с помощью которого можно установить, что лучше пропускает воду: песок или глина?

---

---

---

---

