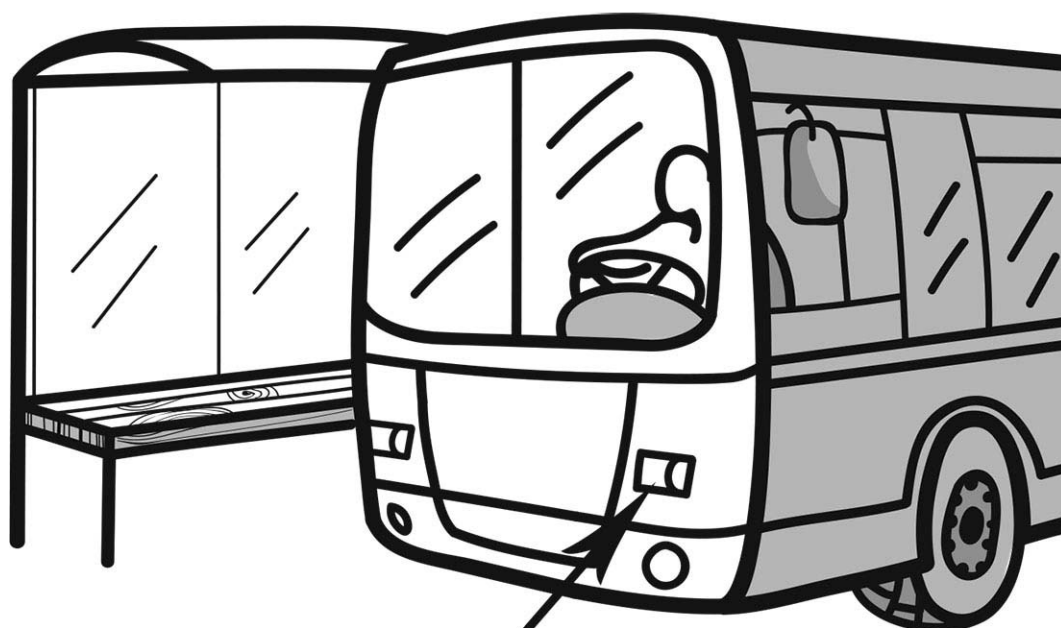


## Часть 1

1

Рассмотри рисунок, на котором изображён автобус на остановке. Крышка фары автобуса может быть изготовлена из пластика. Она отмечена на рисунке стрелкой с соответствующей надписью.

Покажи на рисунке стрелкой любой предмет (любую деталь) из дерева и любой предмет (любую деталь) из резины. Подпиши название соответствующего материала рядом с каждой стрелкой.



пластик

2

На интернет-сайтах погоды можно встретить подобные таблицы. Внимательно изучи прогноз погоды на трое суток.

	Суббота, 23 февраля				Воскресенье, 24 февраля				Понедельник, 25 февраля			
	Ночь	Утро	День	Вечер	Ночь	Утро	День	Вечер	Ночь	Утро	День	Вечер
Облачность и атмосферные осадки												
Температура воздуха, °С	–15	–10	–8	–6	–5	–7	–5	–6	–3	0	0	–4
Ветер												
	В	ЮВ	Ю	Ю	Ю	ЮЗ	ЮЗ	В	ЮВ	Ю	Ю	СВ
Влажность воздуха, %	92	85	83	87	89	83	81	80	94	85	86	94

Выбери верные утверждения об ожидаемой погоде на эти трое суток и запиши в строку ответа их номера.

- 1) В ночь с воскресенья на понедельник осадки сменятся со снега на дождь со снегом.
- 2) К вечеру субботы температура повысится.
- 3) В воскресенье будет дуть только южный ветер.
- 4) В течение трёх суток влажность воздуха будет очень низкой.

Ответ: \_\_\_\_\_

3

Рассмотри карту. На ней буквами А и Б отмечены две природные зоны.



3.1. Запиши название каждой природной зоны в отведённое для этого поле.

Название природной зоны (А):

Название природной зоны (Б):

3.2. На следующей странице представлены фотографии *ящерицы*, *росомахи*, *дятла* и *верблюжьей колючки*. Запиши название каждого из этих животных и растения рядом с номером фотографии, на которой оно изображено.

1) \_\_\_\_\_ 2) \_\_\_\_\_

3) \_\_\_\_\_ 4) \_\_\_\_\_

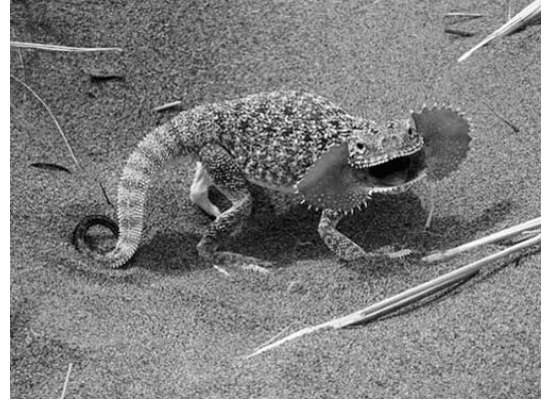
3.3. Какие из этих животных обитают и какое растение произрастает в естественной среде (не в зоопарке и не в ботаническом саду) на территории природной зоны А, а какие – природной зоны Б? Запиши **номера** фотографий с изображением этих животных и растения в таблицу под соответствующими буквами.

Ответ:

Природная зона	А	Б
Животные и растению		



1)



2)



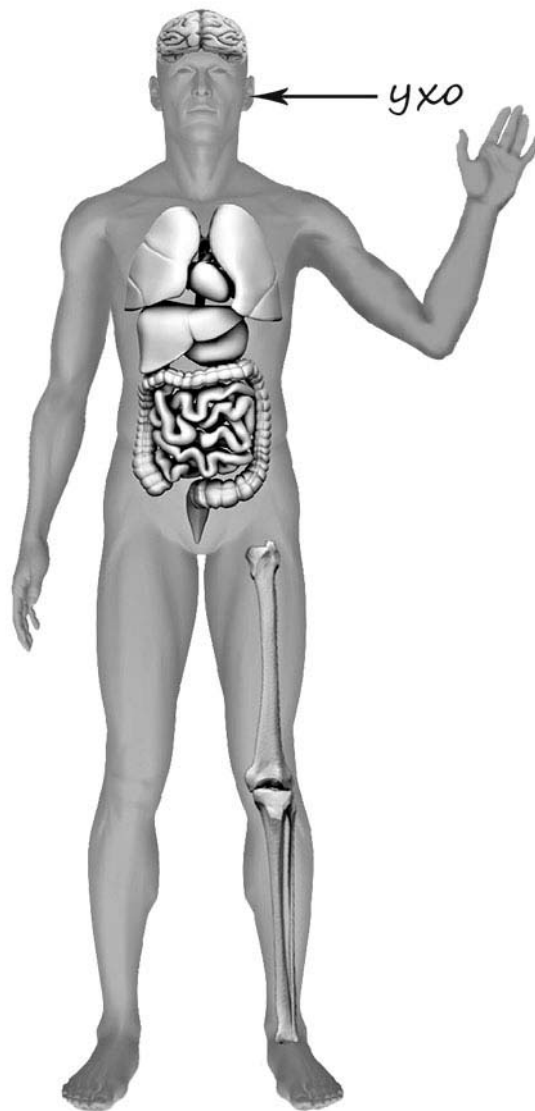
3)



4)

4

Рассмотри изображение человека. Покажи стрелками и подпиши *кисть*, *голень* и *сердце* человека так, как показано на примере.



5

Если правильно подобрать к началу каждой фразы из первого столбца продолжение фразы из второго столбца, то получится правило, помогающее человеку сохранить здоровье и жизнь. Составь два правила из приведённых частей фраз: для этого к каждой позиции первого столбца подбери соответствующую позицию из второго столбца.

### Начало фразы

### Продолжение фразы

- |  |   |
|--|---|
| А) Чтобы избежать отравления,<br>Б) Чтобы не обморозить руки,<br>находясь на улице в сильный<br>мороз, | 1) не принимай лекарства без указаний<br>врача.<br>2) надень варежки или перчатки.<br>3) надень тёплую обувь. |
|--|---|

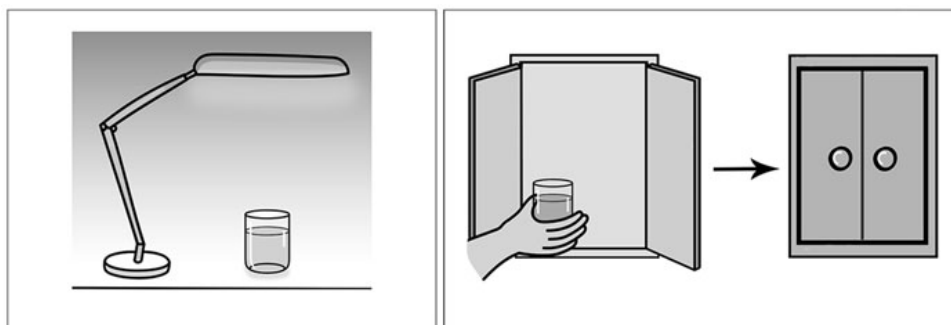
Запиши в таблицу выбранные цифры под соответствующими буквами.

Ответ:

Начало фразы	А	Б
Продолжение фразы		

6

Лиза проводила наблюдения за растворением соли в воде в разных условиях. Чтобы выяснить, влияет ли освещённость сосуда на скорость растворения соли в нём, она взяла два одинаковых стакана ёмкостью 200 мл из прозрачного стекла. Наполнив их водой одинаковой температуры, она насыпала в каждый из них по одной чайной ложке поваренной соли. Один стакан Лиза поставила под лампу дневного света, а другой – в тёмный шкаф. Через одинаковое непродолжительное время соль в обоих стаканах растворилась.



6.1. Сравни условия растворения соли в стаканах в описанном эксперименте. Подчеркни в каждой строке одно из выделенных слов.

Освещённость стаканов:

**одинаковая / различная**

Количество соли в стаканах:

**одинаковое / различное**

6.2. По результатам эксперимента сделай вывод о том, влияет ли освещённость на скорость растворения соли.

Ответ: \_\_\_\_\_

6.3. Если бы Лиза захотела выяснить, влияет ли температура воды в сосуде на скорость растворения соли, с помощью какого эксперимента она могла бы это сделать? Опиши этот эксперимент.

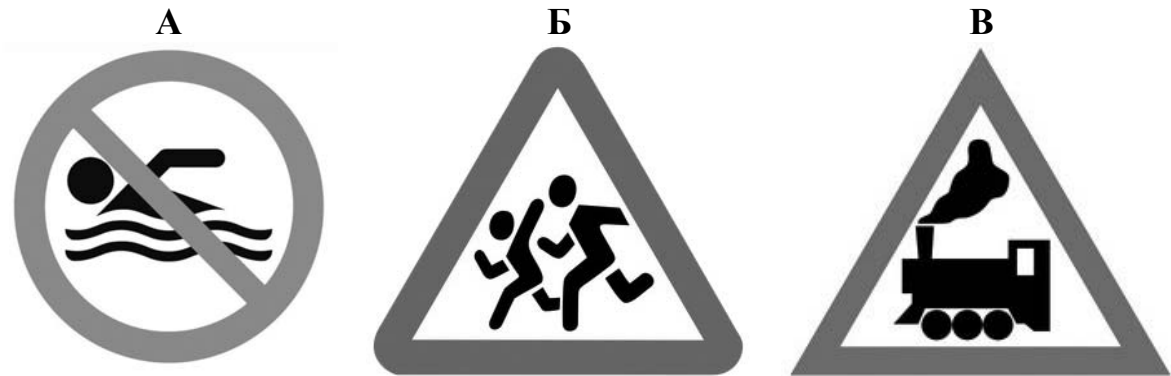
Ответ: \_\_\_\_\_

Часть 2

При выполнении заданий 7–10 последовательно отвечай на каждый из представленных вопросов. Ответы записывай чётко и разборчиво, соблюдая нормы речи.

7

Рассмотри знаки, изображённые на рисунках, и ответь на вопросы.



7.1. Какой из этих знаков можно встретить на улице возле школы?

Ответ. ☐

Какое правило отражает этот знак?

Ответ: \_\_\_\_\_  
\_\_\_\_\_

7.2. Какие правила отражают два других знака? Запиши ответы в таблицу.

ЗНАК	ПРАВИЛО
<input type="checkbox"/>	
<input type="checkbox"/>	



8

На фотографиях изображены предметы, с которыми работают представители определённых профессий.

Выбери одну из фотографий и запиши букву, под которой она приведена. Представители какой профессии работают с изображённым(-и) на выбранной фотографии предметом(-ами)? Если ты знаешь много профессий, представители которых работают с выбранным(-и) тобой предметом(-ами), назови любую из них. Какую работу выполняют люди этой профессии? Чем работа людей этой профессии полезна обществу?

А)



Б)



В)



Выбранная фотография:

☐

Ответ:

☐

---

---

---

---

---

---

---

9

12 декабря в России отмечается День Конституции Российской Федерации.

Обведи эту дату в календаре.

**2020**

Январь

ПН	ВТ	СР	ЧТ	ПТ	СБ	ВС
		1	2	3	4	5
6	7	8	9	10	11	12
13	14	15	16	17	18	19
20	21	22	23	24	25	26
27	28	29	30	31		

Февраль

ПН	ВТ	СР	ЧТ	ПТ	СБ	ВС
					1	2
3	4	5	6	7	8	9
10	11	12	13	14	15	16
17	18	19	20	21	22	23
24	25	26	27	28	29	

Март

ПН	ВТ	СР	ЧТ	ПТ	СБ	ВС
						1
2	3	4	5	6	7	8
9	10	11	12	13	14	15
16	17	18	19	20	21	22
23	24	25	26	27	28	29
30	31					

Апрель

ПН	ВТ	СР	ЧТ	ПТ	СБ	ВС
		1	2	3	4	5
6	7	8	9	10	11	12
13	14	15	16	17	18	19
20	21	22	23	24	25	26
27	28	29	30			

Май

ПН	ВТ	СР	ЧТ	ПТ	СБ	ВС
				1	2	3
4	5	6	7	8	9	10
11	12	13	14	15	16	17
18	19	20	21	22	23	24
25	26	27	28	29	30	31

Июнь

ПН	ВТ	СР	ЧТ	ПТ	СБ	ВС
1	2	3	4	5	6	7
8	9	10	11	12	13	14
15	16	17	18	19	20	21
22	23	24	25	26	27	28
29	30					

Июль

ПН	ВТ	СР	ЧТ	ПТ	СБ	ВС
		1	2	3	4	5
6	7	8	9	10	11	12
13	14	15	16	17	18	19
20	21	22	23	24	25	26
27	28	29	30	31		

Август

ПН	ВТ	СР	ЧТ	ПТ	СБ	ВС
					1	2
3	4	5	6	7	8	9
10	11	12	13	14	15	16
17	18	19	20	21	22	23
24	25	26	27	28	29	30
31						

Сентябрь

ПН	ВТ	СР	ЧТ	ПТ	СБ	ВС
	1	2	3	4	5	6
7	8	9	10	11	12	13
14	15	16	17	18	19	20
21	22	23	24	25	26	27
28	29	30				

Октябрь

ПН	ВТ	СР	ЧТ	ПТ	СБ	ВС
			1	2	3	4
5	6	7	8	9	10	11
12	13	14	15	16	17	18
19	20	21	22	23	24	25
26	27	28	29	30	31	

Ноябрь

ПН	ВТ	СР	ЧТ	ПТ	СБ	ВС
						1
2	3	4	5	6	7	8
9	10	11	12	13	14	15
16	17	18	19	20	21	22
23	24	25	26	27	28	29
30						

Декабрь

ПН	ВТ	СР	ЧТ	ПТ	СБ	ВС
	1	2	3	4	5	6
7	8	9	10	11	12	13
14	15	16	17	18	19	20
21	22	23	24	25	26	27
28	29	30	31			

Запиши, на какой день недели приходится эта дата в 2020 году.

Ответ: \_\_\_\_\_

Согласно Конституции РФ, Президент России избирается всенародным голосованием. Почему важно, чтобы в выборах главы государства приняли участие все граждане, имеющие право голоса? (Напиши ответ объёмом до пяти предложений.)

Ответ: \_\_\_\_\_

---



---



---



---



---



---



---

10

10.1. Запиши название региона: республики, или области, или края, или автономного округа, в котором ты живёшь.

Ответ: \_\_\_\_\_

Как называется главный город твоего региона?

Ответ: \_\_\_\_\_

10.2. Какая река, какое озеро или побережье какого моря есть в твоём регионе?

Ответ: \_\_\_\_\_

\_\_\_\_\_

Какие памятники истории и культуры находятся в твоём регионе (укажи не менее двух памятников)? Напиши об одном из этих памятников.

Ответ: \_\_\_\_\_

\_\_\_\_\_

\_\_\_\_\_

\_\_\_\_\_

\_\_\_\_\_

\_\_\_\_\_

\_\_\_\_\_

\_\_\_\_\_